



PROMPT FLEX PRODUKTUMFANG

Der **PROMPT Flex Produktumfang** und seine Bestandteile sind anatomisch korrekt und wurden in Zusammenarbeit mit Klinikern entworfen, um die Schulung und praktische Anleitung bei normalen und schwierigen Geburten (einschließlich Schulterdystokie) zu fördern und die Ergebnisse für Mütter und Neugeborene während des Geburtsvorgangs zu verbessern.

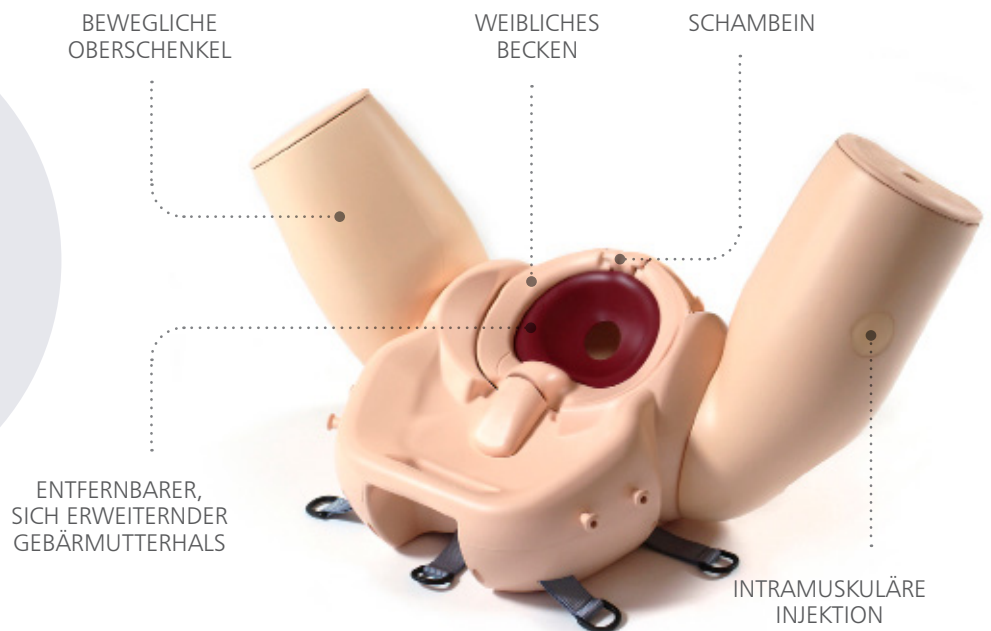


Nie war Lernen realistischer

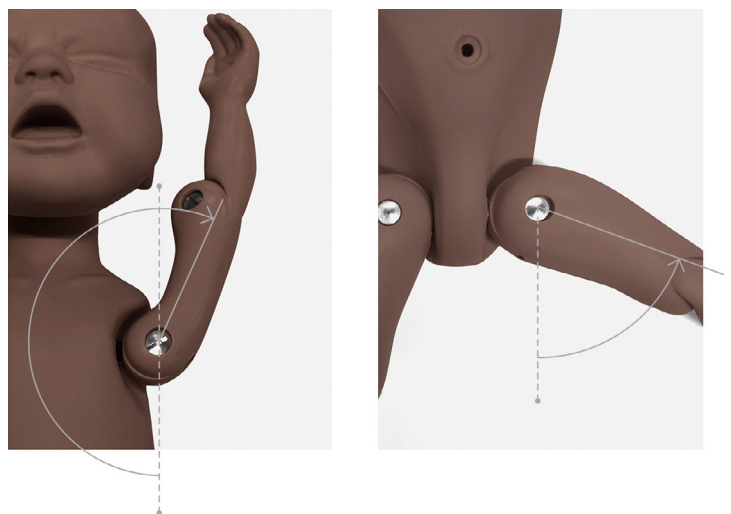
limbsandthings.com

PROMPT FLEX STANDARD UND ADVANCED SIND „STANDALONE“-TRAININGSMODELLE, DIE EINE GEBÄRENDE FRAU MIT BABY UND DIE WICHTIGSTEN ANATOMISCHEN MERKMALEN UMFASSEN

Die **PROMPT Flex Gebärende Frau** besteht aus einem weiblichen Becken, flexiblem Geburtskanal, sich erweiternden Gebärmutterhals, einem realistischen, weichen Beckenboden und beweglichen Oberschenkeln.



Beim **PROMPT Flex Enhanced Baby** werden die Bewegungen der Schulter und Hüftgelenke sehr realitätsnah ausgeführt.
Die Flexion des thorakolumbalen Bereichs entspricht ebenfalls der tatsächlichen Flexion dieses Bereichs.



* Nur Standard

PROMPT FLEX – STANDARD

80100

80200

PROMPT Flex Standard ist ein integraler Bestandteil von Geburtsprogrammen auf der ganzen Welt und eignet sich ideal für den Unterricht und das Üben normaler und schwieriger Geburtsszenarien.

Dank des einfachen Aufbaus lässt sich PROMPT Flex Standard sowohl im Schulungsraum als auch zur Teamschulung einsetzen, einschließlich des Einsatzes von simulierten Patienten. Es können damit unterschiedliche Geburtspositionen geübt werden, beispielsweise der Vierfüßlerstand (Gaskin-Manöver) und die McRoberts-Position.



PROMPT FLEX – ADVANCED

80106

80206

Dieses Modell verfügt über die Produkteigenschaften des Standard-Modells und eine zusätzliche Kraftüberwachung im Baby, das die Kraft bei Ausführung von Schulterdystokie-Übungen misst.

Die herunterladbare Software zeigt während der Übung die drei wichtigsten Parameter an: die auf den Kopf des Babys ausgeübte Kraft, während des Geburtsvorgangs eingeleitete Interventionsmaßnahmen und die für die Geburt des Babys benötigte Zeit.



FERTIGKEITEN

80100

80106

• Kommunikation und Fähigkeiten der Teamarbeit	✓	✓
• Normallage	✓	✓
• Beckenendlage	✓	✓
• Schulterdystokie-Management	✓	✓
• Instrumental (Zangen und Vakuumgeräte)	✓	✓
• Geburt der Plazenta	✓	✓
• Nabelschnurvorfal	✓	✓
• Platzierung des Blasenkatheters	✓	✓
• Unterlagen zur intramuskulären Injektion	✓	✓
• Kraftrückmeldung über den Kopf des Babys	×	✓
• App mit Szenarien und Kraftüberwachung	×	✓

LIEFERUMFANG

80100

80106

80120	Gebärende Frau (plus Oberschenkel)	✓	✓
80121	Standard Baby	✓	×
80122	Baby mit drahtloser Kraftüberwachungsfunktion *	×	✓
80123	Plazenta	✓	✓
80124	Abdomen für PROMPT Flex	✓	✓
80125	Perineum und Geburtskanal	✓	✓
80130	Bettgurte	✓	✓
10193	Gleitmittel	✓	✓
01000	Tragekoffer mit Rädern	✓	✓

* Tablet im Lieferumfang nicht enthalten

DANK SEINES **MODULAREN DESIGNS** BIETET DIESES MODELL ECHTE FLEXIBILITÄT UND ERMÖGLICHT DIE EINBINDUNG ZUSÄTZLICHER ÜBUNGEN, ABHÄNGIG VON DEN ANFORDERUNGEN AN DIE ERWORBENE FÄHIGKEIT.
JETZT IN **ZWEI UNTERSCHIEDLICHEN HAUTTÖNEN ERHÄLTlich**

ZUSÄTZLICHE MODULE PASSEND FÜR STANDARD- ODER ADVANCED-TRAINER

PROMPT FLEX – MODUL FÜR CERCLAGE DES GEBÄRMUTTERHALSES

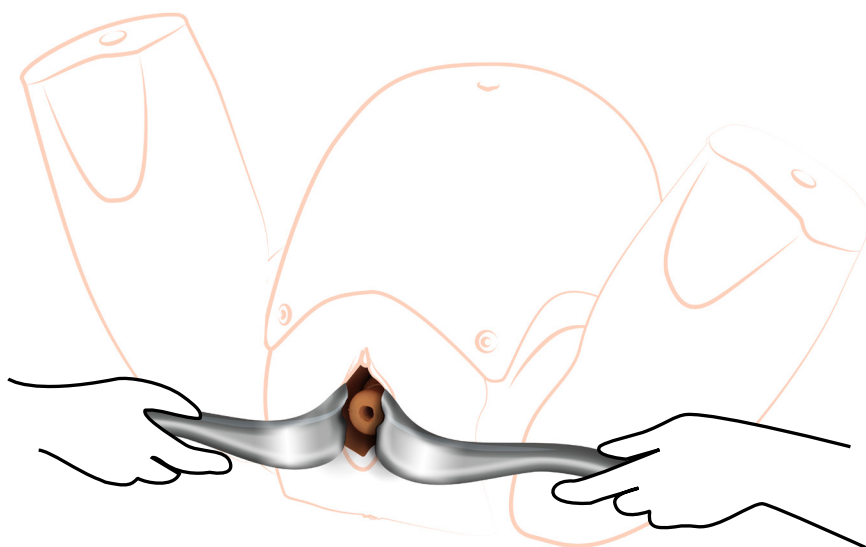
80180

80280

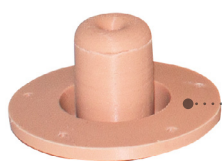
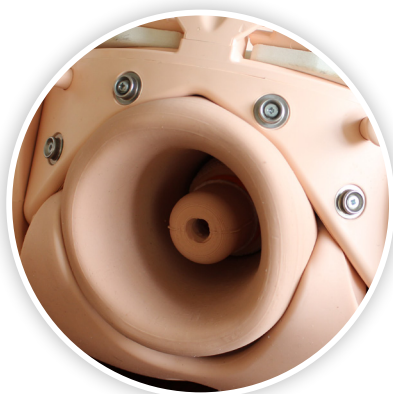
NEU

Dieses Modul eignet sich ideal für die Unterstützung von Geburtshelfern in der Ausbildung zur Entwicklung von Fähigkeiten zur elektiven und Notfall-Cerclage des Gebärmutterhalses.

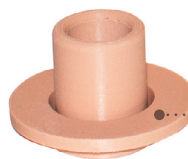
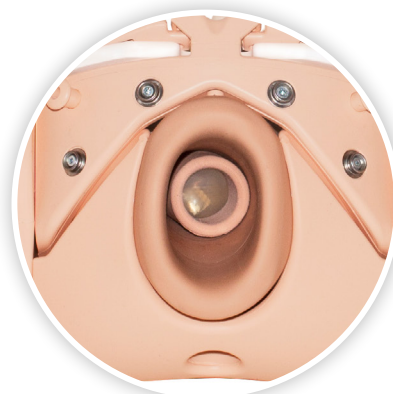
Das benutzerfreundliche Design stellt die Bewegung des Gebärmutterhalses in das Scheidengewölbe realistisch nach und die Auszubildenden können die Cerclage so weit oben wie möglich am Gebärmutterhals platzieren, wodurch der Lernvorgang der McDonald-Technik unterstützt wird.



ELEKTIV



NOTFALL



PROMPT FLEX – MODUL ZUR ZERVIKALEN DILATATION UND AUSLÖSCHUNG

80102

80202

Hierbei handelt es sich um eine umfassende Übungslösung für die Einschätzung und Bewertung der zervikalen Dilatation in den latenten und aktiven Wehenphasen.

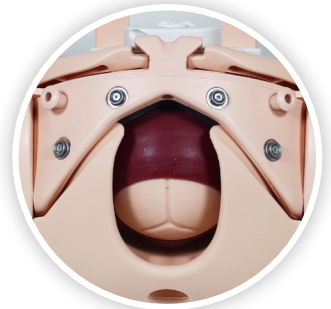
Für eine umfangreiche Übungserfahrung wurden sechs austauschbare Gebärmutterhals-Modelle (von 1 bis 10 cm) und Amnion-Membranen entwickelt, die für eine realistische Dilatation und Auslöschung des Gebärmutterhalses sorgen.



FÖTUSLAGE
(-3 BIS +3)



ZERVIKALE DILATATION
(1 BIS 10 CM)



PROMT FLEX – KAISERSCHNITT-MODUL

80103

80203

Das PROMT Flex Kaiserschnitt-Modul mit voreingeschnittener Haut und anpassbarem Uterus ermöglicht das wiederholte Üben und die Aneignung von Fähigkeiten für sowohl routinemäßige als auch kompliziertere Kaiserschnittgeburten, einschließlich Babys mit stark eingedrücktem Kopf oder in Schräglage.

Für diejenigen, die die Fähigkeiten zur Durchführung einer Kaiserschnitt-Inzision erlernen, bieten die anatomisch genauen Unterlagen die Möglichkeit zum Üben eines Querschnitts (entweder nach Joel-Cohen oder Pfannenstiel) und die anschließende Vernähung der Wunde.

VOREINGESCHNITTENES
ABDOMEN



CHIRURGISCHE UNTERLAGE



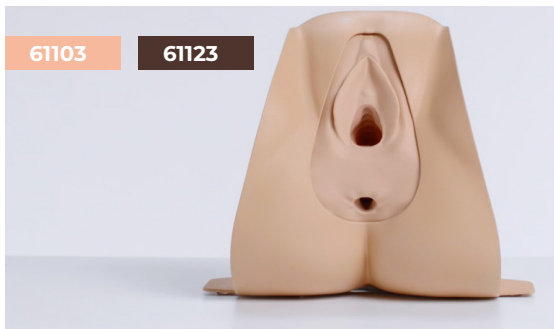
PERINEALE REPARATUR UND EPISIOTOMIE KANN ENTWEDER ALS STANDALONE-TRAINER ODER IN VERBINDUNG MIT PROMPT FLEX VERWENDET WERDEN

Anhand dieses vielseitigen Modells können die Auszubildenden lernen, wie eine perineale Reparatur durchgeführt wird. Eine Gemeinschaftshalterung bietet Platz für einen Reparaturblock für den Afterschließmuskel sowie für zwei verschiedene perineale Reparaturblöcke, um den regionalen Vorzügen gerecht zu werden. Der nicht eingeschnittene Block ist eine zusätzliche Option, um maßgeschneiderte Schulungsanforderungen anzupassen.

Wichtige Orientierungspunkte sind deutlich zu sehen und ermöglichen die Feststellung der Schwere des Risses. Ein einziehbarer externer Afterschließmuskel erfordert, dass die Auszubildenden die Muskelschichten identifizieren und zerteilen.

NEU

NICHT EINGESCHITTENER BLOCK



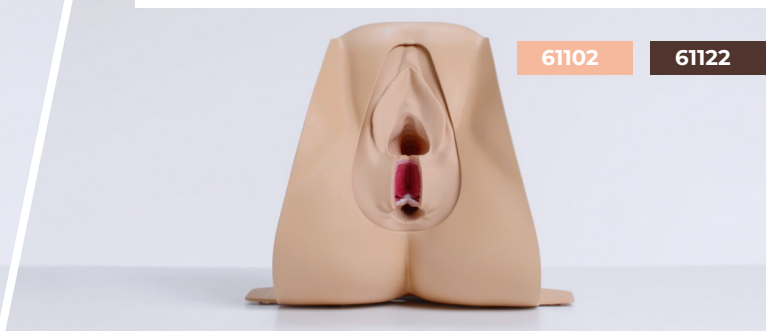
MITTELLINIE



MEDIOLATERAL



AFTERSCHLISSMUSKEL



ANSCHAUUNGSMATERIAL



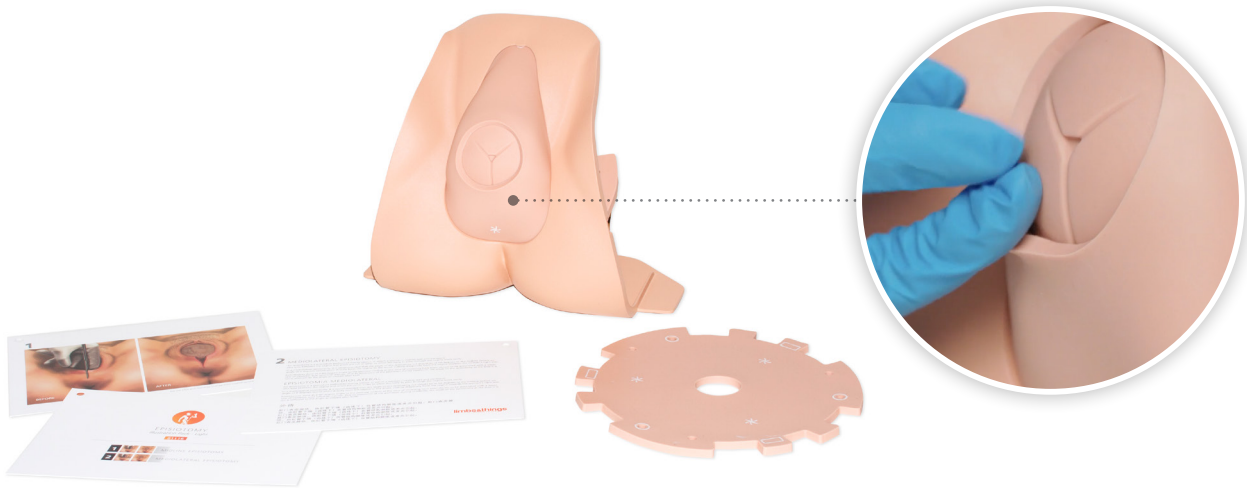
EPISIOTOMIE-TRAININGSMODUL

61104

61124

Dieses kosteneffiziente Modell kann mit dem Trainer zur perinealen Reparatur in einem Schulungsraum verwendet werden, um das erforderliche Vertrauen in die Übung zur Episiotomie herzustellen.

Es bietet wiederholbare Schulungsabläufe und beinhaltet ein Set aus Anschauungsmaterialien, das Auszubildende dabei unterstützt, Vertrauen in die Durchführung dieser Methode zu erlangen.



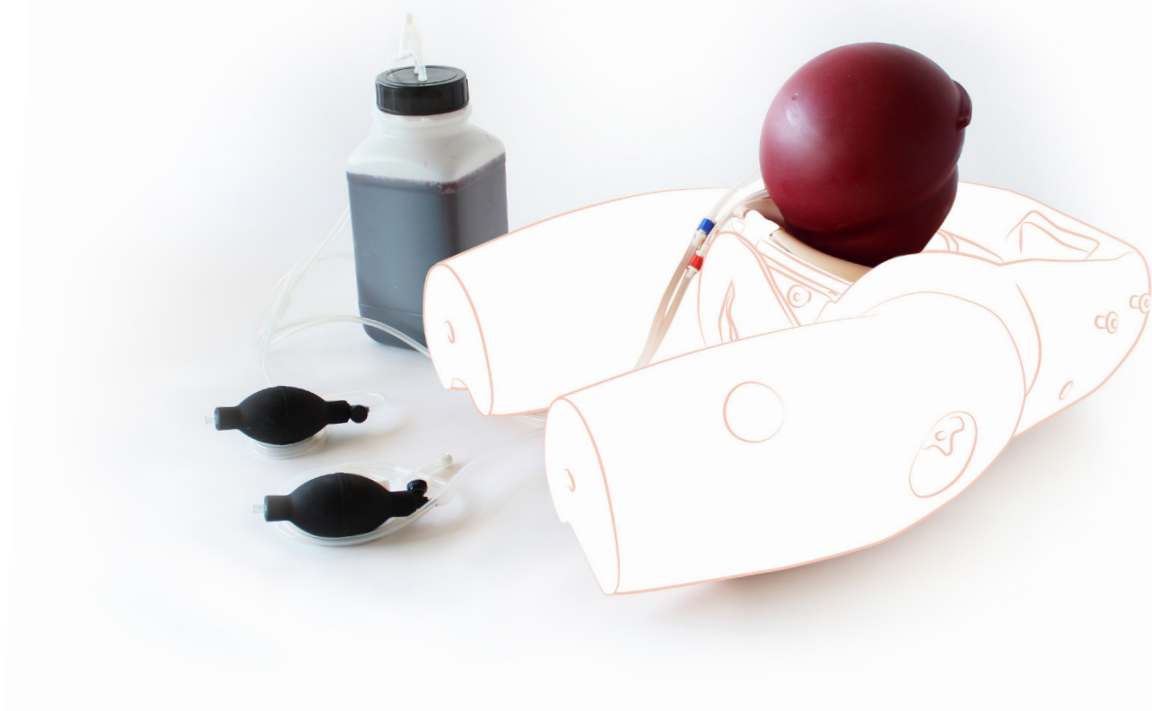
PROMPT FLEX – MODUL FÜR BLUTUNGEN NACH DER ENTBINDUNG

80101

80201

Dieses Modul simuliert einen atonischen und kontrahierten Uterus, um die Behandlung von Blutungen nach der Entbindung zu erleichtern.

Der simulierte Blutfluss und -verlust versetzen Auszubildende in eine echt erscheinende Notfallsituation und eine realitätsnahe Schulungsumgebung.

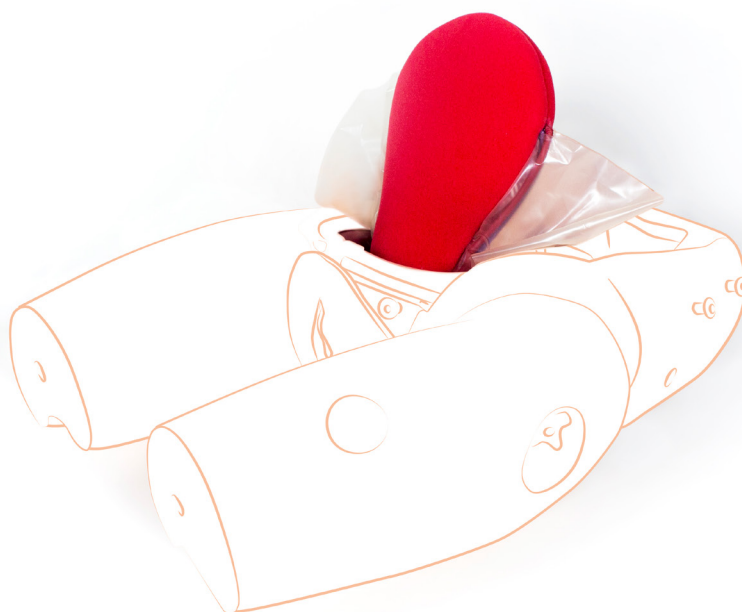


PROMPT FLEX – KOMPRESSIONSNAHT UTERUS

80111

Ein benutzerfreundliches Modell, das mit allen erforderlichen anatomischen Merkmalen ausgestattet ist, an dem die Auszubildenden Arterienligatur und Uteruskompression üben können.

In Verwendung zusammen mit der **80171/80271** voreingeschnittenen Haut bietet es die ideale Übungsplattform für das wiederholte Üben der Uterus-Kompressionsvernähung.



Der Einsatz von PROMPT in Verbindung mit einer effektiven, professionellen Schulung führt nachweislich zu:



- 50 % weniger Hirnverletzungen
- 45 % weniger Zerebralpareesen im Schulalter
- geringerer Müttersterblichkeit

Quelle: <https://www.promptmaternity.org/publications>



PROMPT Flex eignet sich zur Verwendung in Geburtshilfe-Trainingsprogrammen, einschließlich:

ACOG Course – ECO (Emergencies in Clinical Obstetrics)	MORE OB (Managing Obstetric Risks Efficiently)
ALARM (Advances in Labor and Risk Management) - Canada	PROMPT (PRactical Obstetric Multi Professional Training)
ALSO (Advanced Life Support in Obstetrics)	PRONTO International
BEOC (Basic Essential Obstetric Care)	REOT (Rural Emergency Obstetrics Training)
BLSO (Basic Life Support in Obstetrics)	ROBUST (RCOG Operative Birthing Simulation Training)
Care Team OB (American Academy of Family Physicians)	SCOTTIE (Scottish Core Obstetric Teaching and Training In Emergencies)
CEOC (Comprehensive Essential Obstetric Care)	TeamSTEPPS (Team Strategies and Tools to Enhance Performance and Patient Safety)
MOET (Managing Obstetric Emergencies and Trauma)	

CHEMOMEDICA

Medizintechnik und Arzneimittel Vertriebsges.m.b.H.

Chemomedica, 1016 Wien, Wipplingerstraße 19, Postfach 40
Telefon: +43 (1) 533 26 66 - 0 * Fax: +43 (1) 533 26 66 - 58
e-mail: office@chemomedica.at * Website: www.chemomedica.at

limbsandthings.com

DE 2020