



Ein Großteil der erwachsenen Bevölkerung ist von Dentin-Hypersensibilität (DH) betroffen. Studien zeigen, dass 42 % Ihrer Patienten betroffen sein könnten.¹ Die Behandlung der DH ist für die Mundgesundheit, die allgemeine Gesundheit und die Lebensqualität Ihrer Patienten von Bedeutung.

42 % der Erwachsenen¹ sind betroffen!



Bei jüngeren Erwachsenen besteht häufig ein Zusammenhang zwischen der DH und übermäßig einwirkender Erosion oder Abrasion

Bei älteren Erwachsenen ist DH häufig mit angegriffener Zahnfleischgesundheit assoziiert



WARUM SIND SCREENING UND DH-MANAGEMENT WICHTIG?

Das mit der Dentin-Hypersensibilität (DH) verbundene Unbehagen kann die allgemeine Mundhygiene beeinträchtigen; dies führt zu:

- Akkumulation von **PLAQUE**
- ERHÖHTES RISIKO für **KARIES** und **WURZELKARIES**
- ERHÖHTES RISIKO für **PARODONTALE PROBLEME**¹

Die parodontale Gesundheit ist wichtig für die allgemeine Gesundheit. Eine Zahnfleischerkrankung ist ein Risikofaktor für Diabetes, koronare Herzkrankungen, Lungenerkrankungen und Frühgeburten.²

Die häufigsten Auslöser sind:³

Kälte	80
Luft	23
Berührung	21
Wärme	13
Nahrungssäuren	7
Endogene Säure	1
Andere	6

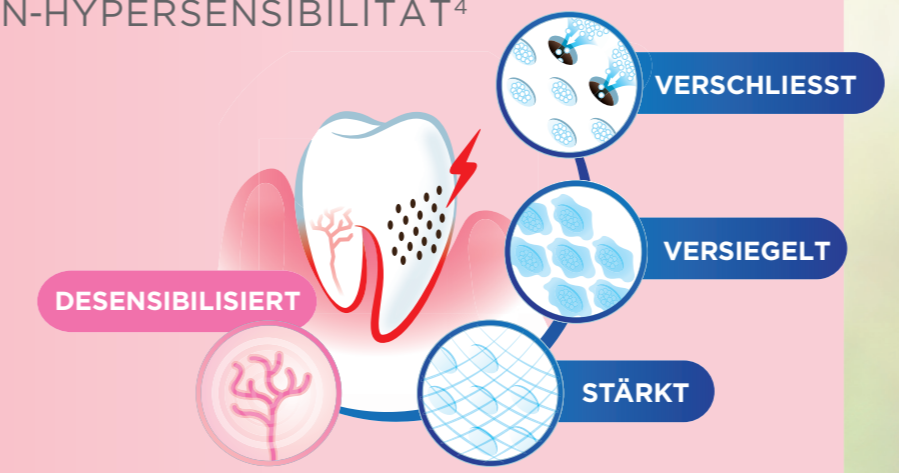
GUM® SensiVital®+ Zahnpasta

SCHÜTZT DIE MUNDGESUNDHEIT, TAG FÜR TAG

- **UNTERSTÜTZT DIE PRÄVENTION VON WURZELKARIES.** Fördert die Remineralisation durch Fluorid und Isomalt.
Mit **Hesperidin**, einem natürlichen Wirkstoff, der hilft, Wurzelkaries zu vermeiden.
- **UNTERSTÜTZT DIE ZAHNFLEISCHGESUNDHEIT** mit einem effektiven Anti-Plaque-System.
- **SORGT FÜR EINE SCHONENDE PFLEGE**, um das Risiko von Irritationen und allergischen Reaktionen zu senken, und hilft, eine ausgewogene Mundflora zu erhalten.

SORGT FÜR RASCHE UND LANG ANHALTENDE MILDERUNG DER DENTIN-HYPERSENSIBILITÄT⁴

DUAL ACTION



EFFEKTIVER VERSCHLUSS DER DENTINTUBULI

- **VERSCHLIESST** offene Kanälchen durch Hydroxylapatit-Partikel (keine Nanopartikel)
- **VERSIEGELT** die Öffnungen der Kanälchen mit einer zusätzlichen Schutzschicht aus Copolymer
- **STÄRKT** den Zahnschmelz und freiliegendes Dentin durch Fluorid und Isomalt

DESENSIBILISIERUNG

- **DESENSIBILISIERT** die Nervenenden mit Kaliumnitrat

UNTERSTÜTZT PRÄVENTION DER WURZELKARIES MIT HESPERIDIN

Wurzelkaries ist häufig mit DH assoziiert. Prävalenz der Wurzelkaries:⁶⁻⁸
Ältere Erwachsene (> 65 J.): 28-38 %
Jüngere Erwachsene (35-44 J.): 11-20 %

Hesperidin ist ein natürlicher Wirkstoff, der aus Orangenschalen extrahiert wird und **hilft, Wurzelkaries zu vermeiden**. Wurzelkaries ist charakterisiert durch eine gleichzeitige **Demineralisation und Abbau der Kollagenmatrix** des Dentins.

Hesperidin **hemmt nachweislich den Kollagenabbau** durch Kollagenase, **stabilisiert die Kollagenmatrix** und reduziert den Mineralverlust.



GUM® SensiVital®+ Zahnpasta und Mundspülung



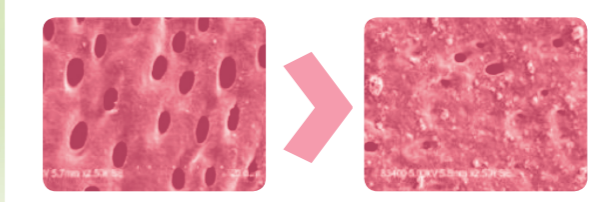
KLINISCH GEPRÜFTE WIRKSAMKEIT⁴

GUM® SensiVital®+ Zahnpasta führt zu RASCHER MILDERUNG der DH, innerhalb von 3 Tagen bei zweimal täglicher Anwendung.

Die Milderung der DH mit **GUM® SensiVital®+ Mundspülung** hält bis zu 12 STUNDEN NACH DER ANWENDUNG an.

Patienten empfinden den Pfefferminzgeschmack von **GUM® SensiVital®+** als angenehm⁴ und erfrischend, und fühlen sich motiviert, die Behandlung ihrer Dentinüberempfindlichkeit länger fortzusetzen.

IN-VITRO-TESTS ZEIGEN EINEN VERSCHLUSS VON 70 % nach nur zweimal Zähneputzen⁵



Patienten SPÜREN DIE WIRKSAMKEIT und sind begeistert vom angenehmen Gefühl⁴

Patientenaussage
„Sehr angenehm, da sie für frischen Atem sorgt; und außerdem lindert sie meine Überempfindlichkeit vollständig“

88 %
würden die Zahnpasta kaufen und 83 % würden sie einem Freund empfehlen

83 %
würden die Mundspülung kaufen und 80 % würden sie einem Freund empfehlen



SUNSTAR



Wir sind überzeugt, dass eine gute Mundgesundheit eine Voraussetzung für einen gesunden Körper ist

GUM® hilft Ihnen, Ihre Patienten zu einer **exzellenten** täglichen Mundpflege zu motivieren

1

RASCHE UND LANGANHALTENDE MILDERUNG bei empfindlichen Zähnen

BESONDERS SCHONENDE Zahnbürste mit konischen Borsten für eine bessere Reinigung entlang und unterhalb des Zahnfleischrandes.

2

EINFACHE UND KOMFORTABLE PFLEGE – zu Hause und unterwegs

3

Für zusätzliche **LANGANHALTENDE MILDERUNG**

Für weitere Informationen besuchen Sie
www.chemomedita.at

LITERATUR- UND QUELLENANGABEN

- West, N. X., et al. 2013. Prevalence of dentine hypersensitivity and study of associated factors: a European population-based cross-sectional study. J Dent 41(10): 841-851.
- <http://www.mayoclinic.org/healthy-lifestyle/adult-health/indepth/dental/art-20047475>
- Amarasena N. et al. 2011. J. Oral Rehabil. 38 (1): 52-60
- Internal report, Inovaprotek clinical investigation, 12.2017.
- In vitro dental tubule occlusion test 2018, internal report.
- Gokalp, S., and B. G. Dogan. 2012. „Root caries in 35-44 and 65-74 year-olds in Turkey.“ Community Dent Health 29 (3):233-8.
- Jordan, A. R., and W. Micheels. 2016. Fünfte Deutsche Mundgesundheitsstudie (DMS V). Edited by I. D. Z. Zahnärzte, IDZ-Materialienreihe, Bd. 35. Köln: Deutscher Zahnärzte Verlag DAV.
- Mamai-Homata, E., V. Topitsoglou, C. Oulis, V. Margaritis, and A. Polychronopoulou. 2012. „Risk indicators of coronal and root caries in Greek middle aged adults and senior citizens.“ BMC Public Health 12 (1):484. doi: 10.1186/1471-2458-12-484.

HEALTHY GUMS. HEALTHY LIFE.®

SUNSTAR



GUM® SensiVital®+ für eine schnelle und langanhaltende Milderung bei Dentin-Hypersensibilität

DUAL ACTION



HEALTHY GUMS. HEALTHY LIFE.®

EINZIGARTIG
SCHONEND

OHNE

Parabene
SLS (Tensid)
Limonen
Linalool
Alkohol
Nanopartikel

**DUAL
ACTION**



Für eine schnelle und langfristige Milderung bei empfindlichen Zähnen

Art.-Nr. T323 1/2019