

# Ambu® aScope™ 4 RhinoLaryngo System

– Kurzanleitung für Anwendungen mit dem Ambu aScope 4 RhinoLaryngo

## 1. Funktionen

Die Ambu aScope 4 RhinoLaryngo Einweg-Endoskope wurden für den Gebrauch in Kombination mit dem Ambu®

aView™ Monitor zur Verwendung während der Endoskopie der oberen Atemwege entwickelt.



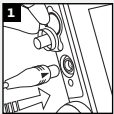
**aScope 4 RhinoLaryngo Intervention**  
5.0/2.2, Biegbare Sektion 130°/130°



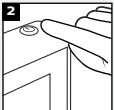
**aScope 4 RhinoLaryngo Slim**  
5.8/2.8, Biegbare Sektion 130°/130°



## 2. Systemvorbereitung



Verbinden Sie das aScope 4 RhinoLaryngo mit dem aView Monitor, indem Sie das Kabel in die Öffnung am Monitor stecken. Hierbei sollten Sie darauf achten, dass die blauen Pfeile am Monitor und am aScope 4 RhinoLaryngo-Anschluss aufeinander ausgerichtet sind.



Drücken Sie die AN-/AUS-Taste am aView Monitor, um das System zu starten. Das vollständige Hochladen des Computersystems dauert ca. 45 Sekunden.

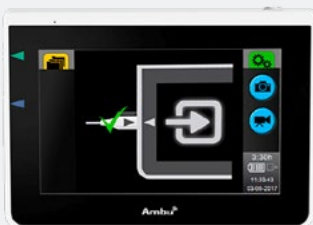


Nach wenigen Sekunden erscheint auf dem aView Monitor ein Live-Bild und das aScope 4 RhinoLaryngo System ist einsatzbereit.

- Der aView Monitor kann auf einer flachen Oberfläche platziert oder mit der mitgelieferten Halterung an einem Infusionsständer befestigt werden
- Bei Bedarf können Sie Helligkeit, Kontrast und Farbtemperaturskala über die Pfeiltasten am aView Monitor einstellen
- Überprüfen Sie vor Beginn die Batterieanzeige auf dem aView Monitor



## 3. Symbole



Startbildschirm



Max. Akku-Ladezustand des aView



Min. Akku-Ladezustand des aView



Akku wird geladen



Aktueller Ladezustand des Akkus



Niedrig-Akkukapazitäts-Anzeige



Vollständig geladener Akku, der noch am Ladegerät angeschlossen ist

Die Ein-/Aus-Taste leuchtet im eingeschalteten Zustand grün und während des Aufladens oder bei niedriger Akkulaufzeit orange.

Niedrig-Akkukapazitäts-Anzeige macht den Benutzer aufmerksam darauf, dass der Monitor geladen werden muss – sowohl wenn der aView ausgeschaltet ist (Power-Taste blinkt) als auch während des Herunterfahrens (Benachrichtigung)

## 4. Ambu® aScope™ 4 RhinoLaryngo Intervention Einweg-Endoskop

- Das Ambu aScope 4 Rhinolaryngo Intervention verfügt über einen Arbeitskanal und ist für den Einsatz endoskopischer Verfahren und Untersuchungen in Nasenlumina und in den oberen Atemwegen entwickelt worden:
  - **Visualisierung mit dem Ambu® aView™ Monitor**
  - **Überprüfung von Tracheostomietuben**
  - **Instillieren und Absaugen von Flüssigkeiten über den Arbeitskanal und einem Absaugsystem**
  - **Arbeitskanal für Endoskopiezubehör**
- Bei Bedarf kann Gleitgel auf dem Einführschlauch appliziert werden. Achten Sie darauf, dass kein Gleitmittel oder anderes Fremdmaterial auf die Linse des aScope 4 RhinoLaryngo Intervention gelangt.
- Konnectieren Sie die Absaugvorrichtung an den seitlichen Anschluß und überprüfen Sie durch Betätigen der Taste die Funktionsfähigkeit.
- Gleichzeitig können Sie hierüber Flüssigkeiten instillieren. Beachten Sie den mitgelieferten Adapter für Luer-Lock-Spritzen.
- Die Verwendung von Antibeschlagmitteln ist nicht erforderlich.
- Verbinden Sie das aScope 4 RhinoLaryngo Intervention mit dem aView Monitor, um das Bildsignal zu überprüfen.
- Halten Sie immer ein neues aScope 4 RhinoLaryngo Intervention als Vorsichtsmaßnahme bereit.
- Die Mindestbreite des Instrumentenkanals beträgt 2,0 mm.

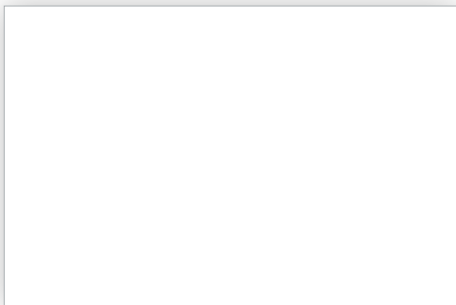


## 5. Ambu® aScope™ 4 RhinoLaryngo Slim Einweg-Endoskop

- Das aScope 4 Rhinolaryngo Slim ist für den Einsatz endoskopischer Verfahren und Untersuchungen in Nasenlumina und in den oberen Atemwegen entwickelt worden:
  - **Visualisierung mit dem Ambu aView Monitor**
  - **Überprüfung von Tracheostomietuben**
- Bei Bedarf kann Gleitgel auf dem Einführschlauch appliziert werden. Achten Sie darauf, dass kein Gleitmittel oder anderes Fremdmaterial auf die Linse des aScope 4 RhinoLaryngo Slim gelangt.
- Die Verwendung von Antibeschlagmitteln ist nicht erforderlich.
- Verbinden Sie das aScope 4 RhinoLaryngo Slim mit dem aView Monitor, um das Bildsignal zu überprüfen.
- Halten Sie immer ein neues aScope 4 RhinoLaryngo Slim als Vorsichtsmaßnahme bereit.



## Ihr Ansprechpartner



### Ambu GmbH

In der Hub 5 • 61231 Bad Nauheim • Deutschland  
T +49 6032 92500 • F +49 6032 9250200  
[www.ambu.de](http://www.ambu.de)